

LEGENDA MÍSTNOSTÍ:

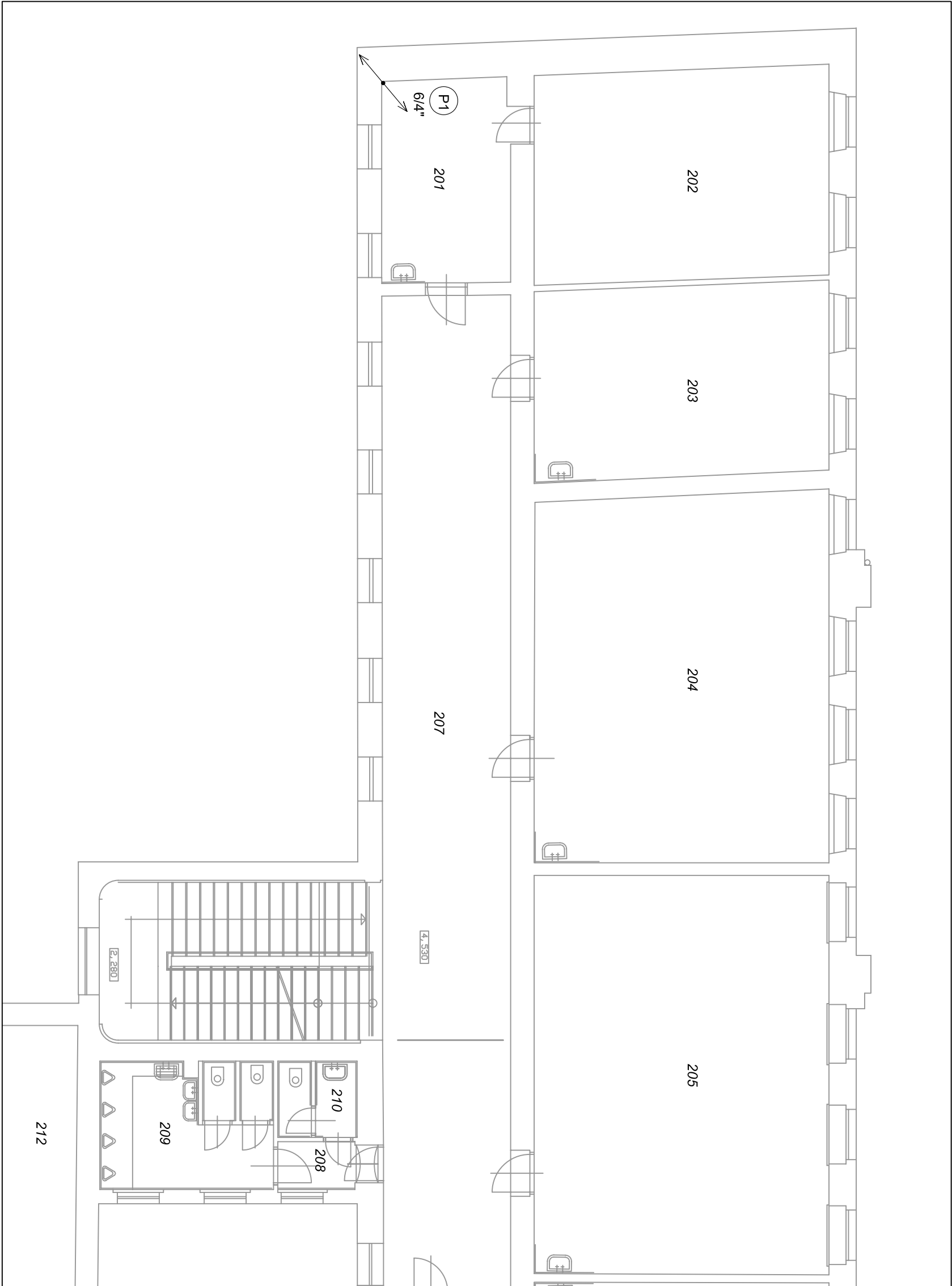
č.místn.	Název	Plocha [m2]
201	Kancelář	14,7
202	Ředitelna	35,2
203	Sporovna	32,0
204	Třída	61,4
205	Třída	66,8
206	Třída	41,3
207	Chodba	74,2
208	Chodba	2,6
209	WC chlapci	12,5
210	WC učitelé	3,4
211	Kabinet	16,8
212	Tělocvična	124,5

LEGENDA POTRUBÍ:

- vnitřní plynovod - ocelové potrubí
- X

označení sloupáčky
- P

plynovod



POZNÁMKY:

- 1) Veškeré rozměry musí být ověřeny přímo na stavbě před provedením.
 - 2) Technická zpráva je nedílnou součástí projektové dokumentace.
 - 3) Výkresy pozdějšího data mají vždy přednost před výkresy dřívějších dat.
 - 4) Před realizací je nutno vytyčit veškeré inženýrské sítě v zemi již uložené.
- Kódy terénu upřesnit dle projektu terénních úprav. Při křížení a souběhu s ostatními sítěmi je nutno dodržet minimální vzdálenosti určené ČSN 73 6005.

Profese:	D.1.4. technika prostředí staveb - plynovod
Investor:	Město Česká Lípa náměstí T.G. Masaryka 1/1, 470 36 Česká Lípa
Akce:	SO.01 - Rekonstrukce vytápění ZŠ, Prš a MŠ Moskevská, Česká Lípa Moskevská 679/40, 470 01 Česká Lípa
Výkres:	Půdorys 2.NP - plynovod

Formát:	A3
Stupeň:	DSP+DPS
Datum:	12/2017
Měřítko:	1:100
Číslo — výkres/revize:	02/00

Ing.Kamila MATTUŠOVÁ Konečnova 1060/76,130 00 Praha 3-Žižkov IČ: 01329910 kamc@seznam.cz +420 734 391 801	Zodpovědný projektant: Ing.Kamila MATTUŠOVÁ
	Projektováł: Ing.Kamila MATTUŠOVÁ
	Kreslil: Ing.Kamila MATTUŠOVÁ

